



ASPE

Abschlussplanerfüllung

Netzbasierendes Tool

für Hegegemeinschaften, Jägerschaften und
Betriebe zur Erfassung und Kommunikation von
Streckendaten

Carl Gremse, Dipl. Forstwirt

Warum gibt es die ASPE:

Sie wollen Schalenwild revierübergreifend bejagen. Dies erfordert ein hohes Maß an gegenseitigem Vertrauen. Basis hierfür ist Transparenz und Kommunikation.

Das hier gezeigte Modell wird in einer Hegegemeinschaft für Rotwild, Damwild und Muffelwild in Brandenburg auf 16.000 ha mit 16 Revieren in Bundes-, Landes-, Kommunal- und Privatbesitz angewandt und hat sich für den geltenden Gruppenabschuss bewährt.

Voraussetzungen für die ASPE:

Internetseite

Administrator braucht GoogleMail – Zugang

Bereitschaft / Möglichkeit einer Meldestelle mit Internetzugang pro Revier

Aufgaben:

Schnelle, unkomplizierte Meldung von Abschüssen von Schalenwild und zeitnahe Bereitstellung der Daten an die anderen Mitglieder.

Ständige Verfügbarkeit des aktuellen Planstandes.

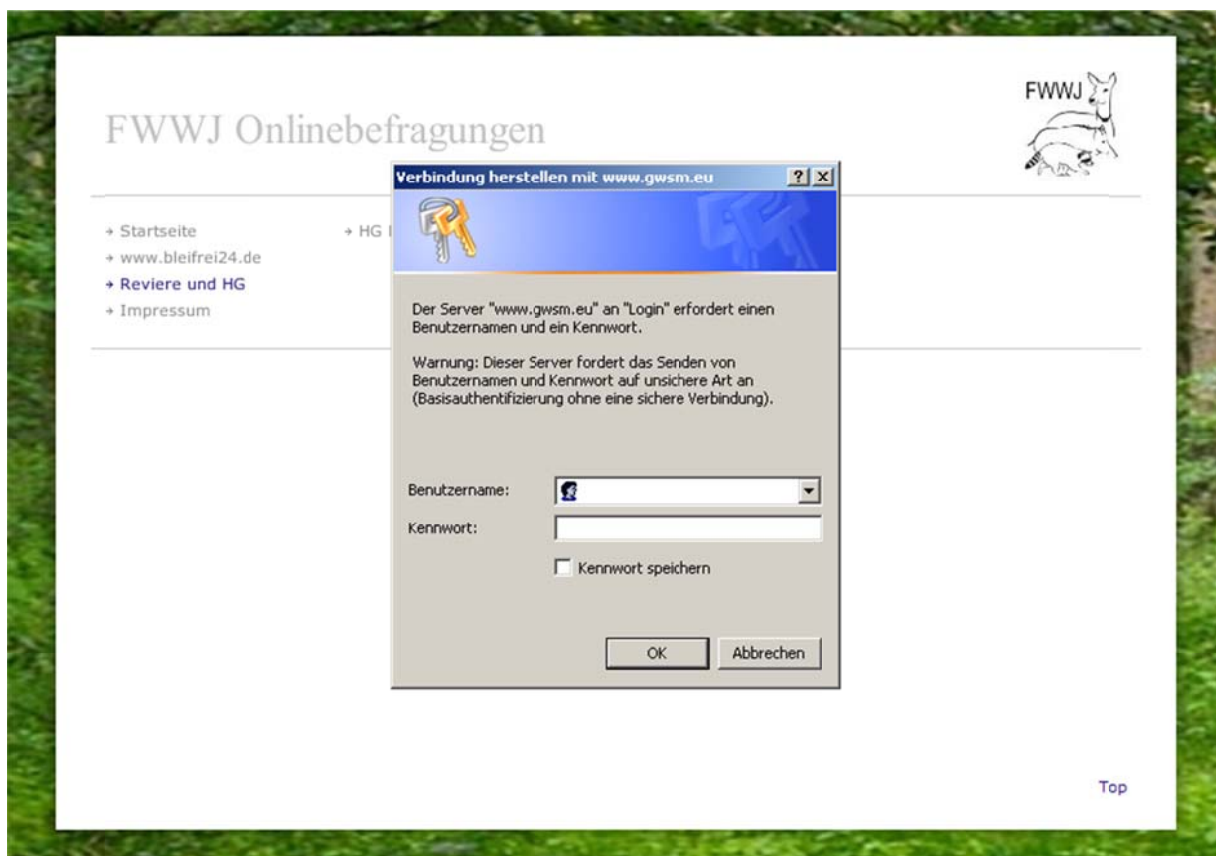
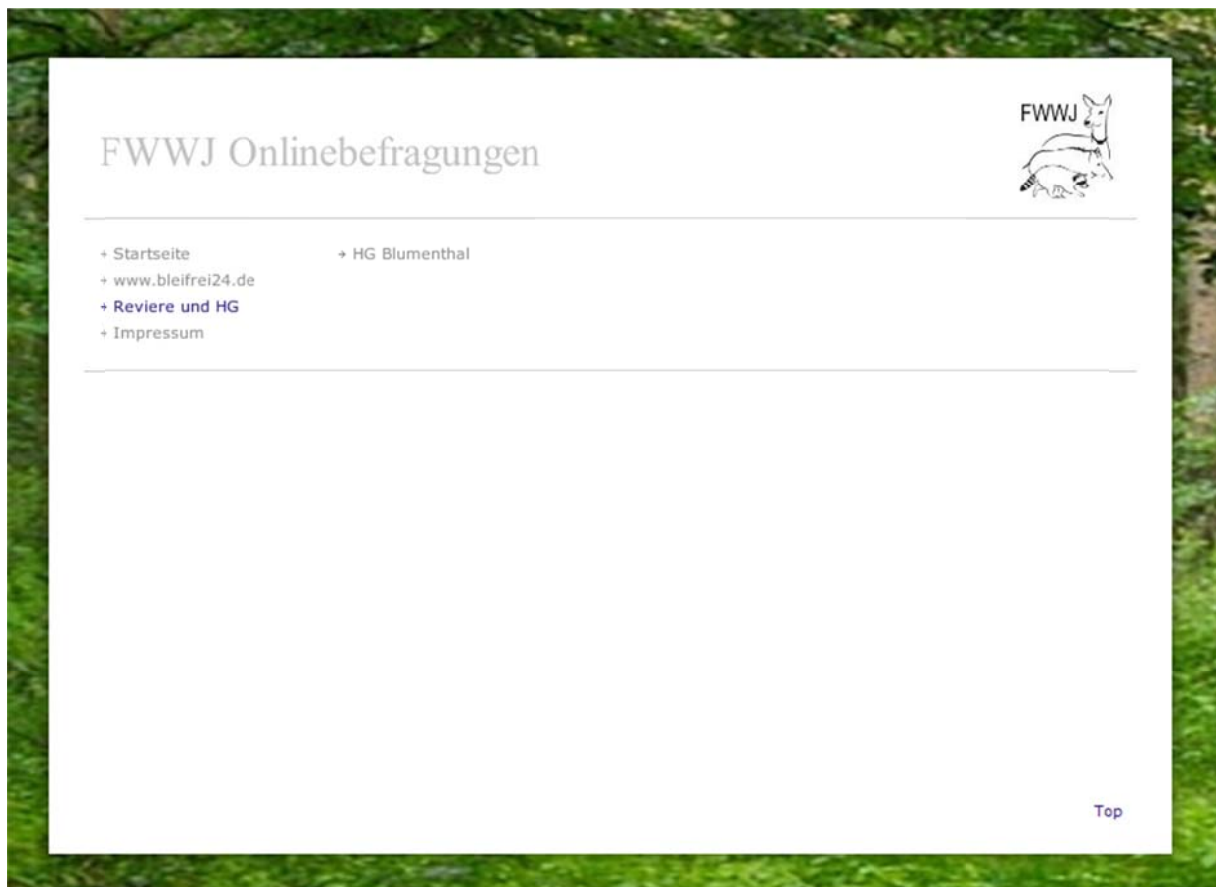
Lösung:

Eingabe des Abschusses innerhalb von 24 Stunden durch die Reviere.

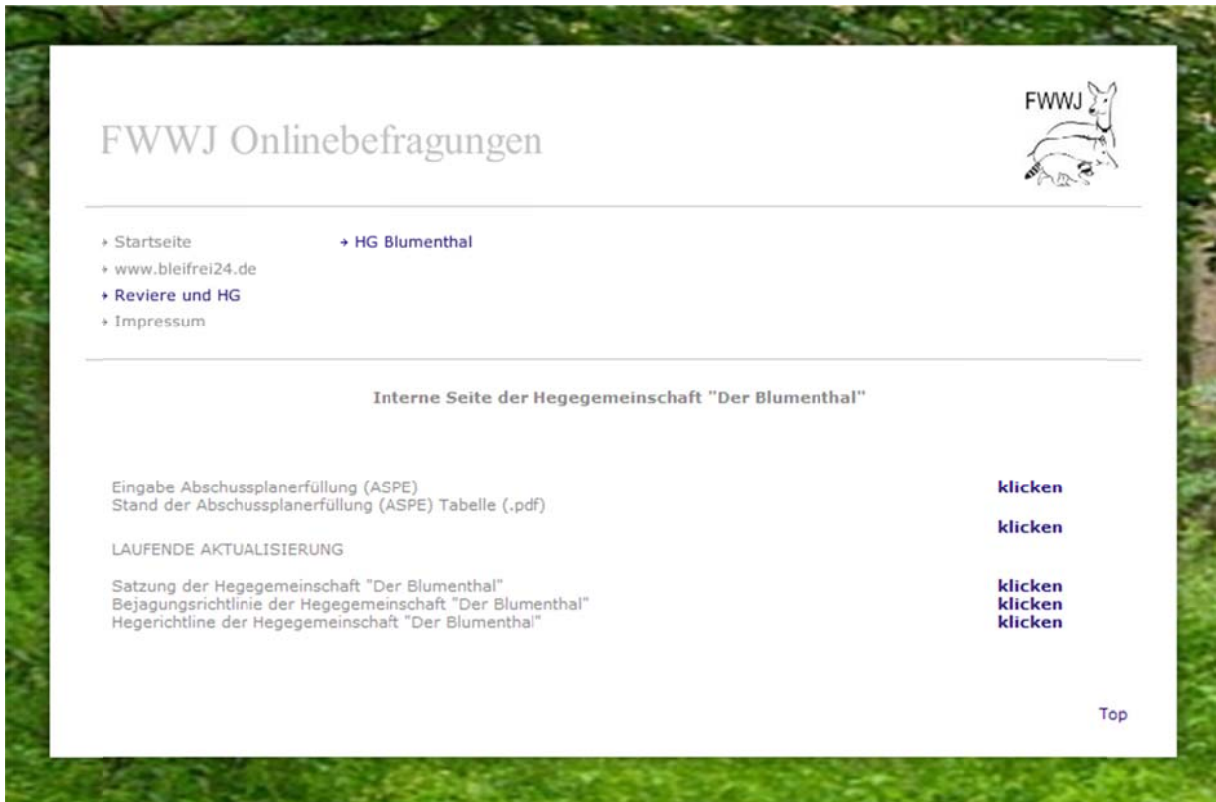
Automatische Aktualisierung der Plantabelle innerhalb von 5 Minuten nach Eingabe.

Möglichkeit des Downloads des jeweils aktuellsten Standes zu jeder Zeit.

1. Meldezugang im Netz – Anmeldung mit Passwort



2. Informationsseite mit Links



The screenshot shows a web page titled "FWWJ Onlinebefragungen". In the top right corner, there is a logo for "FWWJ" featuring a stylized animal. Below the title, there is a navigation menu with the following items: "Startseite", "HG Blumenthal", "www.bleifrei24.de", "Reviere und HG", and "Impressum". A horizontal line separates the navigation from the main content area, which is titled "Interne Seite der Hegegemeinschaft 'Der Blumenthal'". The main content area contains several links and buttons:

- "Eingabe Abschlussplanerfüllung (ASPE)" with a "klicken" button.
- "Stand der Abschlussplanerfüllung (ASPE) Tabelle (.pdf)" with a "klicken" button.
- A section titled "LAUFENDE AKTUALISIERUNG" containing:
 - "Satzung der Hegegemeinschaft 'Der Blumenthal'" with a "klicken" button.
 - "Bejagungsrichtlinie der Hegegemeinschaft 'Der Blumenthal'" with a "klicken" button.
 - "Hegegerichtline der Hegegemeinschaft 'Der Blumenthal'" with a "klicken" button.

In the bottom right corner of the page, there is a "Top" link.

1. Eingabe der Abschlussmeldung
2. Abruf der Planerfüllung

2.1 Eingabe Abschlussmeldung

Abschlussplanerfüllung (ASPE) Hegegemeinschaft "Der Blumenthal" JJ 2012/2013

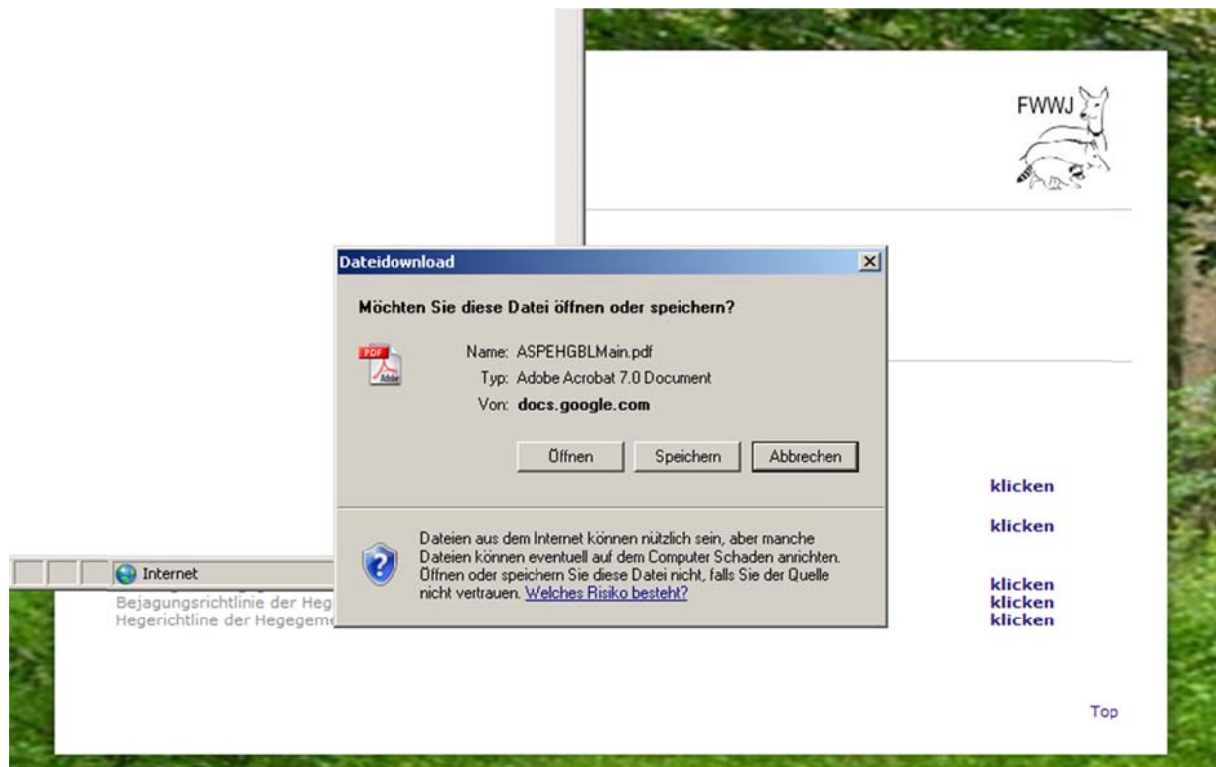
Stand der Abschlussplanerfüllung ergehen turnusgemäß am Donnerstag bzw. Freitag. Meldungen daher bitte bis zum Mittwoch Abend

* **Erforderlich**

Jagdbezirk * <input type="text" value="Bundesforst"/>	
Erlegungsdatum * <small>Format: DD.MM.JJJJ</small> <input type="text"/>	
Wildart * <input checked="" type="radio"/> Rotwild <input type="radio"/> Damwild <input type="radio"/> Muffelwild	
Geschlecht * <input type="radio"/> Männlich (♂) <input type="radio"/> Weiblich (♀)	
Altersklasse (AK) * 0 1 2 3 4 <input type="radio"/> <input type="radio"/> <input type="radio"/> <input type="radio"/> <input type="radio"/>	
Gewicht <small>Format: xx kg oder kA</small> <input type="text"/>	
Fallwild * <input type="text" value="nein"/>	
Erfassungsdatum * <small>Format: DD.MM.JJJJ</small> <input type="text"/>	
<input type="button" value="Senden"/>	

Drop – Down – Menus verhindern Eingabefehler.

2.2 Abruf Planerfüllung



Abruf der Planerfüllung als .pdf – Dokument.

Hegegemeinschaft "Der Blumenthal" ASPE 2012 / 13						
- Laufende Aktualisierung -						
	Männlich			Weiblich		
Rotwild	IST	PLAN	FREI	IST	PLAN	FREI
AK 0	9	22	13	10	33	23
AK 1	13	12	-1	11	11	0
AK 2	6	8	2	10	29	19
AK 3	2	2	0			
AK 4	4	5	1			
Damwild	IST	PLAN	FREI	IST	PLAN	FREI
AK 0	0	8	8	2	14	12
AK 1	5	7	2	5	5	0
AK 2	0	3	3	2	13	11
AK 3	0	2	2			
AK 4	0	2	2			
Muffelwild	IST	PLAN	FREI	IST	PLAN	FREI
AK 0	0	2	2	1	2	1
AK 1	0	0	0	0	0	0
AK 2	1	0	-1	0	1	1
AK 3	1	1	0			
	noch ein Stück frei		Plan erfüllt		Plan übererfüllt	
<small>Programmiert von Carl Gremse, Dipl. Forstwirt</small>						
<small>22.10.2012 10:22:02</small>						

Plantabelle mit Zeitstempel

Bereitstellung zum Abspeichern als eigenes Dokument. Dokumentation des Zeitpunktes des Herunterladens durch Zeitstempel

ASPE – Abschussplanerfüllung / Tool für Hegegemeinschaften und Betriebe in Google Docs

Die ASPE ist frei adaptierbar an alle Anforderungen an:

- 1) Wildarten
- 2) Altersklassen
- 3) Güteklassen
- 4) Geschlechtsbezeichnungen
- 5) Reviere
- 6) Fallwild
- 7) Wildbretmasse
- 8) Sonstiges

Impressum:

GoogleMail und GoogleDrive sind kostenlose Angebote des GOOGLE – Unternehmens.

Google, GoogleMail und GoogleDrive sind eingetragene Markenzeichen von Google.

ASPE ist innerhalb von Google frei programmiert und nutzt die Google – Angebote.

ASPE und die ASPE Programmierung sind geistiges Eigentum von Carl Gremse. Ich wünsche der ASPE eine weite Verbreitung als Hilfe der wald-, weid-, und tierschutzgerechten, revierübergreifenden Bejagung unseres Wildes.

Carl Gremse

Gremse Wildtierforschung & Schalenwildmanagement
Herzhorner Weg 2
15345 Prötzel
gremse@gwsm.eu